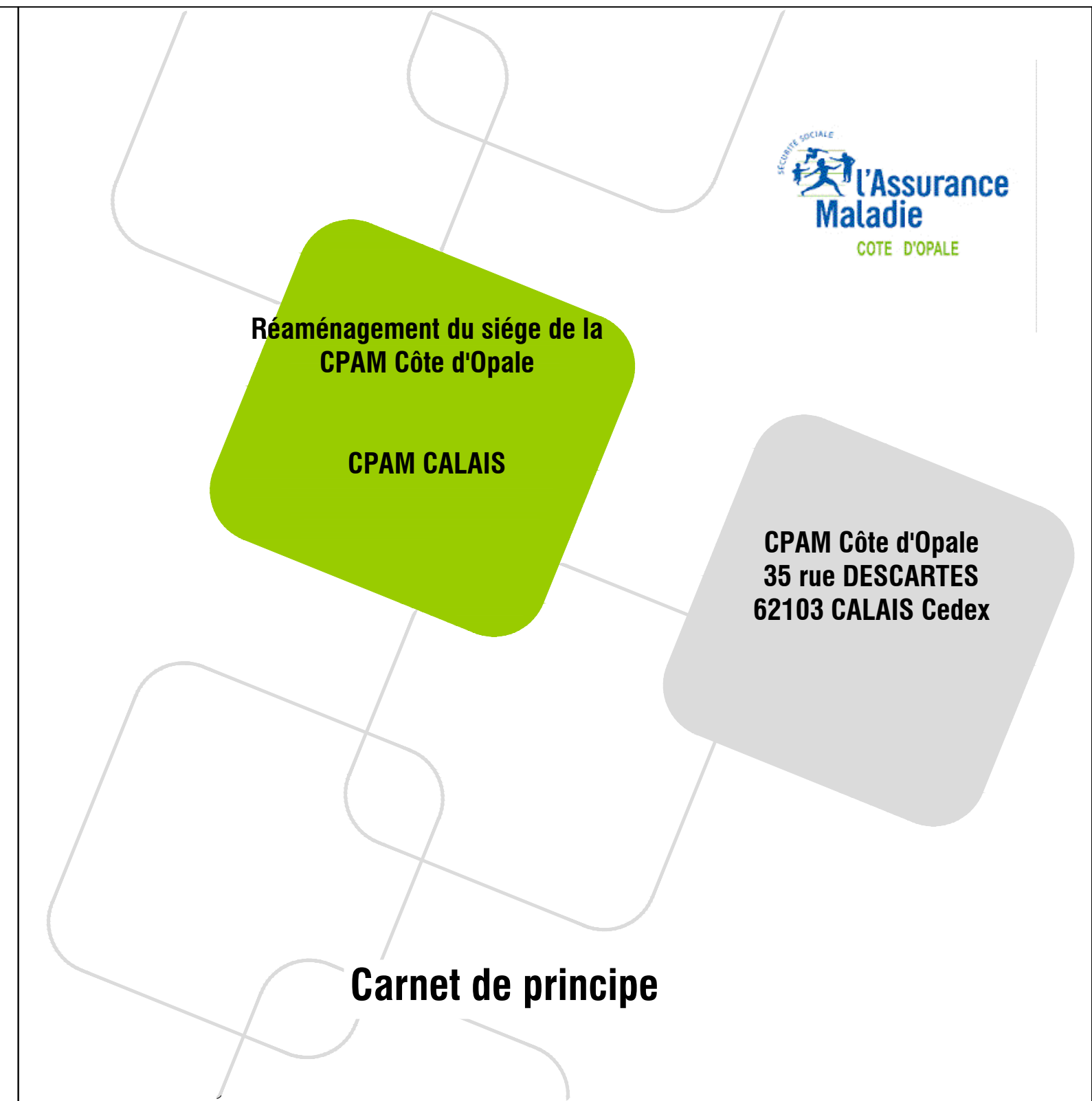


A	4/07/2025	Etablissement du document
Ind	Date	MODIFICATIONS

Ce plan guide :

- est la propriété intellectuelle de B.A. BAT et ne peut être utilisé ou reproduit sans son accord,
- n'est valide que pour les éléments techniques du lot concerné,
- facilite la compréhension du C.C.T.P., mais ne constitue pas un plan d'exécution qui reste à établir par l'entrepreneur.



MAITRE D'OEUVRE

B.A. Bat

980, Avenue Charles Pecqueur

62620 RUITZ

Tél : 03.21.53.59.26

Mail : yannic.decamps@ba-bat.com

B

A

bat

ARCHITECTES

MV2 ARCHITECTES

118 rue Solférino

59000 LILLE

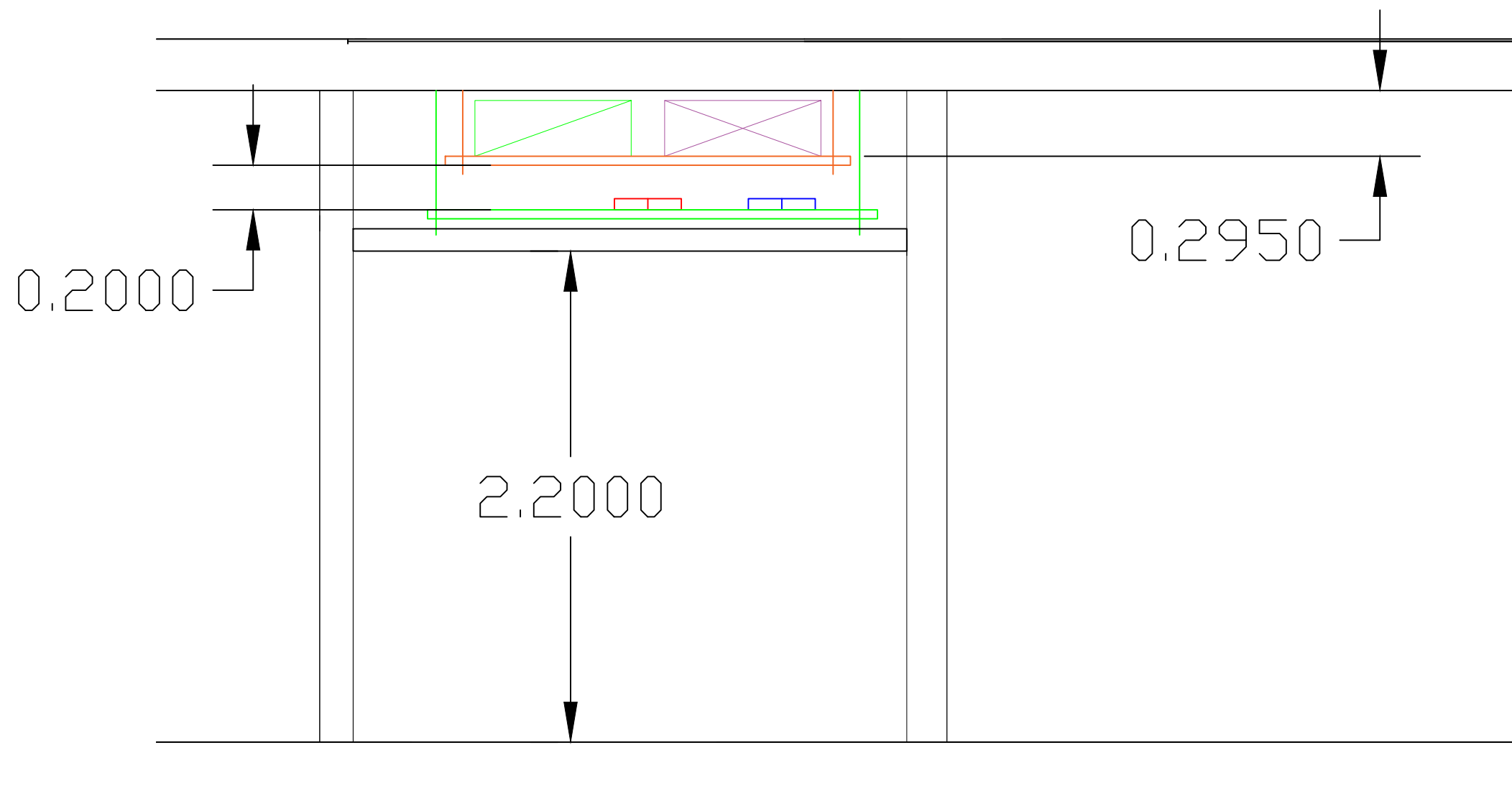
Tél : 03.20.51.47.23

Mail : mv2@mv2architectes.com

MV2

architectes

PROJET	PHASE	EMETTEUR	ZONE	NIVEAU	TYPE	N° D'ORDRE	VERSION
CAL	DCE	BAB	TZ	R+2	PL	010	A
Projeteur		Benoit Caspers		Responsable affaire		Yannic DECAMPS	
Responsable étude		Yannic DECAMPS		Date		4/07/2025	
Dossier N° 24-4042			Plan guide			Echelle : 1 : 100	



Bureau d'Etudes Techniques :

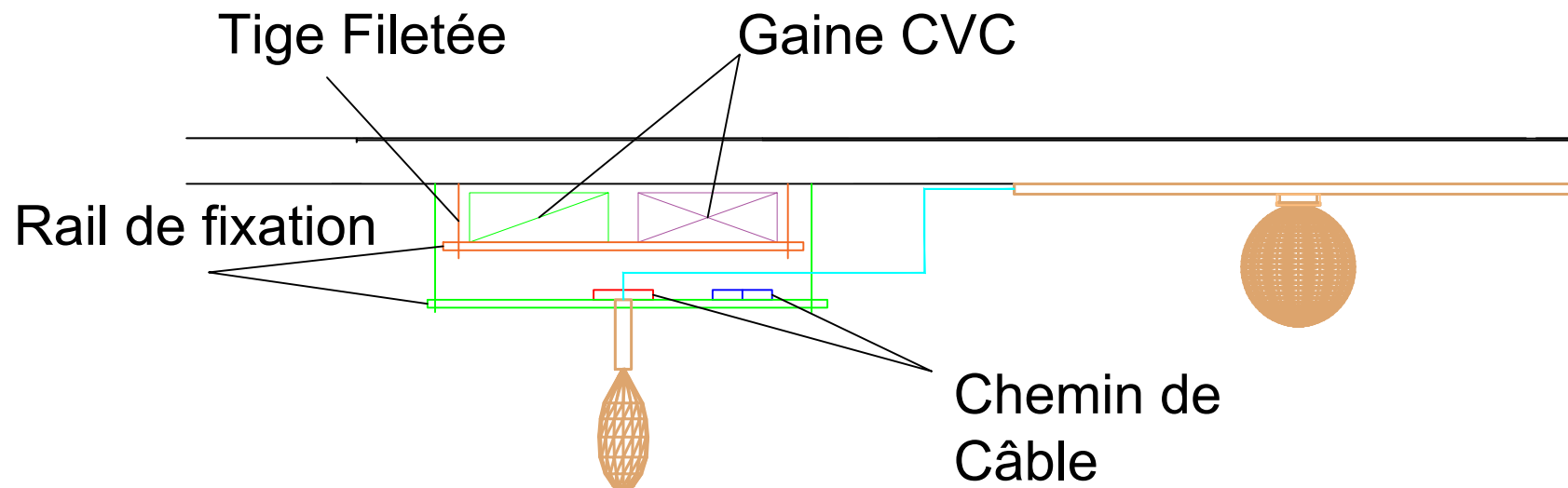


B.A. bat
980, avenue Charles Pecqueur
62620 RUITZ
Tél : 03.21.53.59.26
sebastien.watel@ba-bat.com

Coupe de principe

Dessin	Benoît CASPERS
Responsable étude	Yannic DECAMPS
Responsable affaire	Yannic DECAMPS
Date	Juillet 2025

FEUILLE 1/4
ECHELLE ss



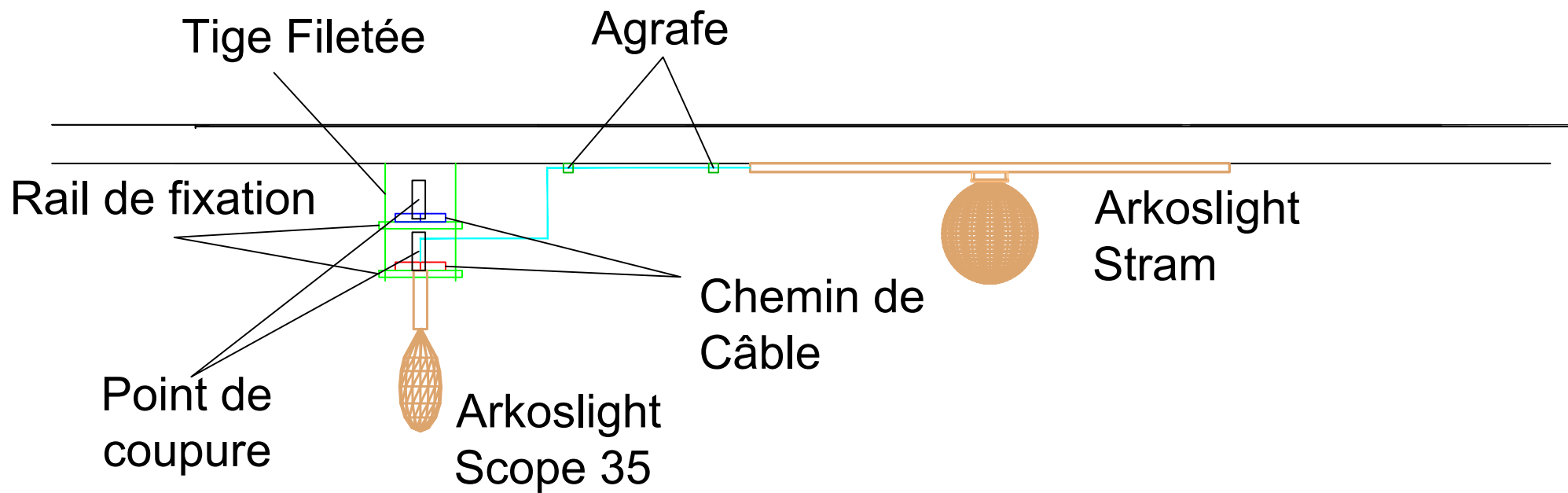
Bureau d'Etudes Techniques :



B.A. bat
 980, avenue Charles Pecqueur
 62620 RUITZ
 Tél : 03.21.53.59.26
sebastien.watel@ba-bat.com

Coupe de principe

Dessin	Benoît CASPERS	<div>FEUILLE 2/4</div> <div>ECHELLE ss</div>
Responsable étude	Yannic DECAMPS	
Responsable affaire	Yannic DECAMPS	
Date	Juillet 2025	



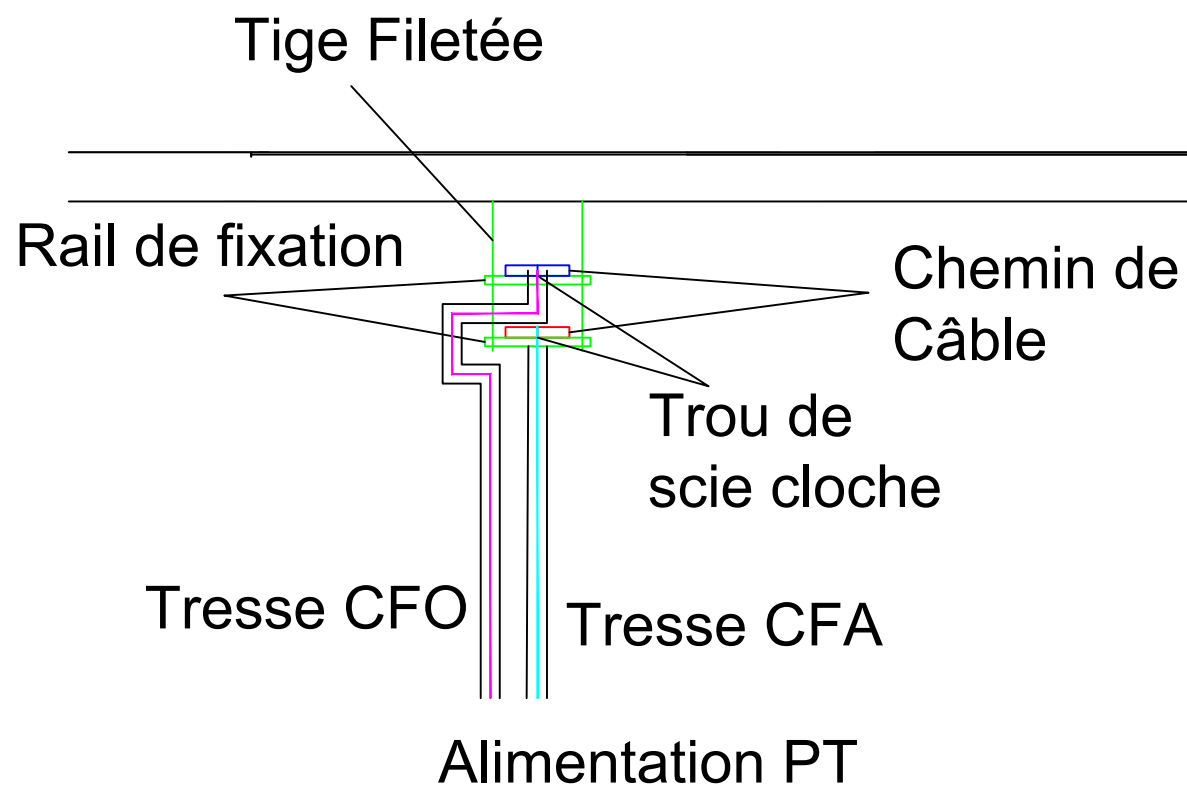
Bureau d'Etudes Techniques :



B.A. bat
 980, avenue Charles Pecqueur
 62620 RUITZ
 Tél : 03.21.53.59.26
sebastien.watel@ba-bat.com

Coupe de principe

Dessin	Benoît CASPERS	<div>FEUILLE 3/4</div> <div>ECHELLE ss</div>
Responsable étude	Yannic DECAMPS	
Responsable affaire	Yannic DECAMPS	
Date	Juillet 2025	



Bureau d'Etudes Techniques :



B.A. bat
 980, avenue Charles Pecqueur
 62620 RUITZ
 Tél : 03.21.53.59.26
sebastien.watel@ba-bat.com

Coupe de principe

Dessin	Benoît CASPERS	<div>FEUILLE 4/4</div> <div>ECHELLE ss</div>
Responsable étude	Yannic DECAMPS	
Responsable affaire	Yannic DECAMPS	
Date	Juillet 2025	